

## Spektrofotometry Stacjonarne

### YS6060/YS6010

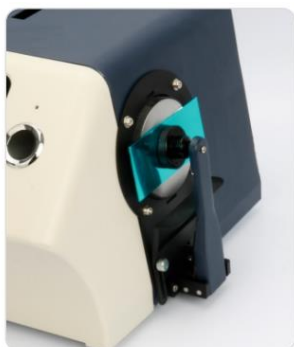


Spektrofotometr **YS6060** jest stacjonarnym przyrządem pomiarowym, zaprojektowanym do oceny koloru oraz pomiarów transmitancji półprzezroczystych lub przezroczystych cieczy i ciał stałych. Jest to zaawansowany spektrofotometr o kompaktowych wymiarach. Wyposażony jest w ekran dotykowy o przekątnej 7" oraz wbudowaną kamerę.

Dzięki wysokiej precyzji i niezawodności pomiarów spektrofotometr stacjonarny **YS6060** pozwala efektywnie analizować i kontrolować kolor zarówno ciał stałych, cieczy, past, proszków i granulatów w kompleksowy i zaawansowany sposób. Dzięki zastosowanej geometrii optycznej  $d/8^\circ$  dla odbicia i  $d/0^\circ$  dla transmitancji oraz trybów lustrzanych SCI&SCE / SPIN&SPEX spektrometr sprawdzi się do szerokiego zastosowania w wielu aplikacjach badawczych, przemysłowych i do kontroli jakości.

## Cechy spektrofotometru:

- Czujnik obrazu CMOS, stabilna dioda LED o długiej żywotności, lampa UV-LED oraz lampa ksenonowa.
- Widma refleksyjności oraz transmitancji, dokładne wartości skali  $L^*a^*b$ , możliwość formułowania koloru i precyzyjne transmisje kolorów.
- Automatyczna identyfikacja apertury pomiarowej. Łatwe przełączenie pomiędzy czterema dostępnymi aperturami.
- Wbudowany czujnik temperatury, monitorujący i kompensujący wpływ temperatury zewnętrznej.
- Niezależny czujnik źródła światła, stale monitorujący zmianę i dopasowanie źródła światła.
- Wiele dostępnych akcesoriów, uchwytów na próbki, uchwytów mocujących odpowiednich do różnych zastosowań



### Próbki tworzyw sztucznych

Pomiary odbicia z wykorzystaniem geometrii  $d/8^\circ$ , zgodnie z ISO7724/1, CIE, ASTM, DIN oraz JIS



### Próbki transmisyjne

Pomiary transmitancji z wykorzystaniem geometrii  $d/0^\circ$ , zgodnie z ISO, CIE, ASTM oraz DIN



### Próbki płynne, stałe i proszkowe

Zakres długości fali 360 - 780 nm, pomiary w świetle UV



### Wymienne apertury

Automatyczna identyfikacja apertury pomiarowej. Łatwe przełączenie pomiędzy czterema dostępnymi aperturami.



Automobile



Leather



Plastics



Paint



Food stuff



Laboratory



Others

Model	Spektrometr stacjonarny YS6060	Spektrometr stacjonarny YS6010
Geometria optyczna	Odbicie : d/8°; tryby pomiarowe SCI&SCE /SPIN&SPEX; z lub bez UV	
	Transmitancja : d/0°; tryby pomiarowe SCI&SCE /SPIN&SPEX; z lub bez UV	
Zastosowania	<b>Zgodne ze standardami międzynarodowymi:</b> CIE No.15, GB/T 3978, GB 2893, GB/T 18833, ISO7724/1, ASTM E1164, DIN5033 Teil7 Dokładna analiza koloru i transmitancji badanych próbek w warunkach laboratoryjnych. Znajduje zastosowanie przy produkcji farb, atramentu, teksyliów, odzieży oraz w drukarstwie i farbiarstwie. Wszędzie tam, gdzie potrzebna jest kontrola jakości kolorów.	
Średnica kuli rozpraszającej	Ø154mm	
Oświetlenie	360~780nm Combined LED Lamp, 400nm Cut-off light source, 420nm Cut-off light source	360~780nm Combined LED Lamp, 400nm Cut-off light source
Separacja widmowa	Wklęsła siatka dyfrakcyjna	
Detektor	256 Image Element Double Array CMOS Image Sensor	
Zakres długości fali	360~780nm	
Rozdzielczość widmowa	10nm	
Szerokość połówkowa	10nm	
Zakres reflektancji	0~200%	
Apertury pomiarowe	<b>Dla odbicia:</b> Ø 30mm/ Ø 25.4mm, Ø 18mm/ Ø 15mm, Ø 10mm/ Ø 8mm, Ø 6mm/ Ø 4mm; <b>Dla transmitancji :</b> Ø 30mm/ Ø 25mm;	<b>Dla odbicia</b> Ø 30mm/ Ø 25.4mm, Ø 10mm/ Ø 8mm, Ø 6mm/ Ø 4mm; <b>Dla transmitancji:</b> Ø 30mm/ Ø 25mm;
Uwagi:	1. Automatyczna identyfikacja apertury pomiarowe 2. Możliwość dostosowania do indywidualnych wymogów użytkownika	
Składowe lustrzane	SCI oraz SCE	
Przestrzenie barwowe	CIE LAB,XYZ,Yxy,LCh,CIE LUV,Musell,s-RGB,HunterLab,βxy,DIN Lab99	
Równania różnicy barw	ΔE*ab,ΔE*uv,ΔE*94,ΔE*cmc(2:1),ΔE*cmc(1:1),ΔE*00, DINΔE99,ΔE(Hunter) WI (ASTM E313, CIE/ISO, AATCC, Hunter), YI (ASTM D1925, ASTM 313), TI (ASTM E313, CIE/ISO), MI (Metamerism Index), Staining Fastness, Color Fastness, Color Strength, Opacity,8° Glossiness,Gardner Index, Pt-Co Index, 555 Index,	
Indeksy kolorymetryczne		
Kąt obserwatora	2°/10°	
Źródła światła	D65,A,C,D50,D55,D75,F1,F2,F3,F4,F5,F6,F7,F8,F9,F10,F11,F12	
Wyświetlanie danych	Spectrogram/Values, Chromaticity Values, Color Difference Values/Graph, Pass/Fail Result, Color Offset	
Czas pomiaru	około 3s (przy jednoczesnym SCI i SCE około 6s)	
Powtarzalność	<b>Odbicie widmowe Ø25.4mm/SCI:</b> odchylenie standardowe 0.04% (400 nm do 740 nm)	<b>Odbicie widmowe Ø25.4mm/SCI:</b> odchylenie standardowe 0.05% (400 nm do 740 nm)

<b>Zgodność międzyinstrumentowa</b> <b>Wymiary</b> <b>Waga</b> <b>Zasilanie</b> <b>Żywotność lampy</b> <b>Wyświetlacz</b> <b>Komunikacja</b>  <b>Pamięć pomiarów</b>  <b>Warunki pracy</b> <b>Warunki przechowywania</b>  <b>Wypożyczenie standardowe</b>  <b>Wypożyczenie opcjonalne</b>	Wartości kolorymetryczne $\varnothing 25.4\text{mm}/\text{SCI}$ : odchylenie standardowe $\Delta E^*ab$ 0,01 * Gdy biała płytka kalibracyjna jest mierzona 30 razy w odstępach 5 s po kalibracji bieli <b>Transmitancja <math>\varnothing 25.4\text{mm}/\text{SCI}</math>:</b> odchylenie standardowe 0.05% (400 nm do 700 nm)	Wartości kolorymetryczne $\varnothing 25.4\text{mm}/\text{SCI}$ : odchylenie standardowe $\Delta E^*ab$ 0,02 * Gdy biała płytka kalibracyjna jest mierzona 30 razy w odstępach 5 s po kalibracji bieli <b>Transmitancja <math>\varnothing 25.4\text{mm}/\text{SCI}</math>:</b> odchylenie standardowe 0.05% (400 nm do 700 nm)
	Wartości kolorymetryczne $\varnothing 25.4\text{mm}/\text{SCI}$ : Odchylenie standardowe $\Delta E^*ab$ 0.02 * Gdy biała płytka kalibracyjna jest mierzona 30 razy w odstępach 5 s po kalibracji bieli	Wartości kolorymetryczne $\varnothing 25.4\text{mm}/\text{SCI}$ : Odchylenie standardowe $\Delta E^*ab$ 0.03 * Gdy biała płytka kalibracyjna jest mierzona 30 razy w odstępach 5 s po kalibracji bieli
	Dla $\varnothing 25.4\text{mm}/\text{SCI}$ : $\Delta E^*ab$ 0.12( w oparciu o pomiar 12 płytek wzorcowych BCRA Series II)	
	370 × 300 × 200mm	
	9.6 kg	
	AC 24V, zasilacz 2A	
	5 lat, ponad 3 miliony przeprowadzonych pomiarów	
	Kolorowy, dotykowy wyświetlacz o przekątnej 7"	
	USB & Bluetooth, port drukarki	USB, port drukarki
	Dla wzorców: 5000 Dla próbek: 40000	Dla wzorców: 2000 Dla próbek: 20000
	(Jeden pomiar może uwzględniać wynik dla SCI i SCE)	(Jeden pomiar może uwzględniać wynik dla SCI i SCE)
	Temperatura: 0 ~40°C; wilgotność: 0~85% (bez kondensacji)	Temperatura: -20~50 °C; wilgotność: 0~85% (bez kondensacji)
	Płytko do kalibracji bieli i czerni, Zielona płytka testowa, uchwyt na próbki, apertury pomiarowe: $\varnothing 4\text{mm}$ , $\varnothing 8\text{mm}$ , $\varnothing 15\text{mm}$ , $\varnothing 25.4\text{mm}$ , zasilacz, oprogramowanie PC, przystawka do pomiarów transmitancji	Płytko do kalibracji bieli i czerni, Zielona płytka testowa, uchwyt na próbki, apertury pomiarowe: $\varnothing 4\text{mm}$ , $\varnothing 8\text{mm}$ , $\varnothing 25.4\text{mm}$ , zasilacz, oprogramowanie PC,
	Mini drukarka	Mini drukarka, przystawka do pomiarów transmitancji
Uwaga: specyfikacja może ulec zmianie bez wcześniejszego powiadomienia		



7 inches TFT Capacitive Touch-screen



USB/Bluetooth 2.1



Wavelength range 360nm – 780nm



Built-in camera locating



