

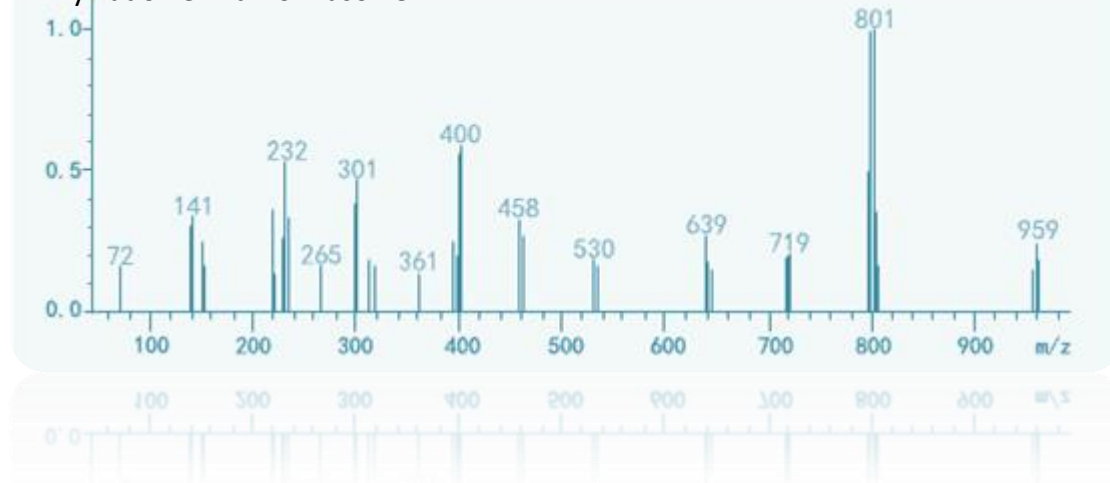
Chromatograf gazowy sprzężony ze spektrometrem masowym GC-MS 6800



System analityczny **GC-MS 6800** to produkt firmy SkyRay Instruments łączący w sobie wysoką wydajność i jakość analiz oraz atrakcyjną cenę i niskie koszty eksploatacyjne. Zastosowano w nim nowoczesne rozwiązania stosowane przez najbardziej uznanych producentów sprzętu analitycznego.

- Elektroniczny system kontroli ciśnienia i przepływu stabilizuje przebieg linii bazowej i czułość w niskich zakresach.
- Opatentowane filamenty EI zapewniają wysoką wydajność emisji elektronów.
- System PRE-QUAD usuwa niepożądane zanieczyszczenia z prób przed quadropolem i zmniejsza częstotliwość prac związanych z czyszczeniem detektora.
- System próżniowy połączony z powielaczem elektronów z dynodą wysokoenergetyczną (HED) znacznie poprawia czułość systemu.
- Rozbudowane układy zabezpieczeń chronią system przed uszkodzeniami podzespołów.
- Zaawansowany cyfrowy system kompensacji RF źródła zasilania gwarantuje niski poziom szumów i stabilną rozdzielczość w pełnym zakresie masowym.
- Znajduje szerokie zastosowanie w kontroli jakości w przemyśle spożywczym i farmaceutycznym, analizach środowiskowych, badaniach kryminalistycznych i kontroli procesów przemysłowych.

Przykładowe widmo masowe:



Specyfikacja techniczna GC-MS-6800

Chromatograf gazowy

Dozownik	split/splitless z max. temperaturą wlotową: 450°C (max. stosunek rozdziału 1000:1)
Kontrola ciśnienia	elektroniczna kontrola ciśnienia (EPC) w zakresie 0-100 psi, z dokładnością 0.002 psi
Temperatura pieca	temperatura powietrza + 4°C ~ 450°C
Schładzanie pieca	450°C - 50°C < 1 min.
Prędkość nagrzewania	120°C /min, 7 narostów, 8 platform temperaturowych
Objętość próbki	0,1 - 10 µL
Powtarzalność powierzchni pików	< 1 % RSD, Czas retencji: < 0.5% RSD
Kolumna chromatograficzna	DB-5MS (30 m × 0.25 mm × 0.25 µm)

Spektrometr masowy

Źródło jonów	opatentowany filament EI o natężeniu prądu 0 – 350 µA
Wykonanie quadropolu	Stal molibdenowa
Energia jonizacji	5 eV - 250eV
Detektor	dynodowy powielacz elektronów o wysokiej energii
Zakres masowy	1.5 - 1000 amu, rozdzielczość: 1 amu



Temperatura źródła jonów	100 ~ 350°C
Stabilność masy	±0.10 amu/48 godz.
Czułość	pełny skan, 1 pg OFN przy m/z 272 z S/N ≥30 : 1 (RMS)
Prędkość skanowania	max. 10 000 amu/s
System próżniowy	
Pompa mechaniczna	wysokiej wydajności pompa o przepływie 5 m ³ /h
pompa turbomolekularna	pompa o przepływie 67 l/s zapewniająca ciśnienie ≤ 8 × 10 ⁻⁵ mbar)
Kontrola ciśnienia	wskaźnik podciśnienia zapewnia ciągłą kontrolę poziomu próżni systemu
Oprogramowanie	
Oprogramowanie PC	Oprogramowanie ChemAnalyst służy do jednoczesnego kontrolowania pracy chromatografu i spektrometru, gromadzenia danych i ich przesyłu przez złącze sieciowe. Możliwe są trzy metody skanowania: SIM, FULL SCAN, MIX; ręczna lub automatyczna regulacja, wyświetlanie widm jonowych i masowych w czasie rzeczywistym. W krótkim czasie możliwe jest pozyskanie widm jonowych i z pełnego skanowania. Oprogramowanie spełnia wymogi GB2763-2005, NY/T 1379-2007 etc Opcja: oprogramowanie do sterowania autosamplerem z poziomu PC.
Bazy widm	Baza widm NIST, automatycznie przeszukiwana w trakcie analizy.
Autosampler	
Opcjonalny	Do próbek ciekłych (liquid) lub z przystawką Headspace Dostępne różne wielkości podajnika w zależności od potrzeb.
Wyposażenie dodatkowe	Filtr pompy mechanicznej, zestaw do oczyszczania gazu nośnego, zestaw materiałów eksploatacyjnych

Specyfikacja może ulec zmianie bez wcześniejszego uprzedzenia.

