

ANALIZATORY MLEKA S/SA



Analizatory mleka S i SA to ultradźwiękowe przenośne analizatory przeznaczone do pomiaru składu próbek mleka.

Umożliwiają prowadzenie analiz wielu parametrów mleka w oparciu o pojedynczą próbkę, wyposażone zostały w solidną metalową obudowę z wyświetlaczem LCD.

Wyniki składu mleka wyświetlane są od razu po wykonaniu pomiaru.

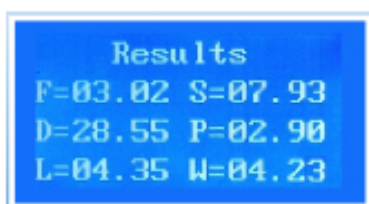
Zalety analizatorów mleka:

- Brak konieczności przygotowywania próbki przed pomiarem
- Niewielka ilość próbki wymagana do pomiaru- tylko 25ml
- Solidna, metalowa obudowa
- Możliwość doposażenia w drukarkę i klawiaturę numeryczną
- Prosta i intuicyjna obsługa- nie stanowi problemu dla użytkowników nieposiadających doświadczenia i specjalistycznej wiedzy
- Brak konieczności stosowania szkodliwych substancji chemicznych

Analizatory S i SA różnią się systemem czyszczenia oraz czasem pomiaru. Model analizatora S posiada jedną pompę perystaltyczną dla systemu pomiarowego. Model analizatora SA posiada dwie pompy perystaltyczne – jedną zajmującą się systemem pomiarowym i drugą odpowiedzialną za czyszczenie, co pozwala SA na automatyczne czyszczenie bez udziału operatora. Standardowy czas pomiaru dla modelu S to 60 sekund, dla modelu SA to 50 sekund.

W zestawie kalibracja na 3 wybrane typy mleka:

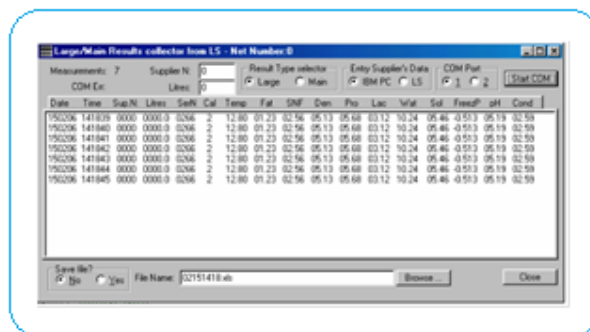
krowie, owcze, UHT, bawole, kozie, mleko wielbłądzie,
śmietanka, mieszanki lodowe, serwatka, itp.



Wyniki wyświetlane są na ekranie w sposób czytelny i przejrzysty od razu po wykonaniu pomiaru.

W zestawie z urządzeniem dostarczany jest program do pozyskiwania i archiwizacji danych. Umożliwia zapisanie pliku w formacie .xls

Po podłączeniu urządzenia do komputera PC i uruchomieniu oprogramowania **resLS** wyniki z pomiarów mogą być przesyłane i gromadzone automatycznie.

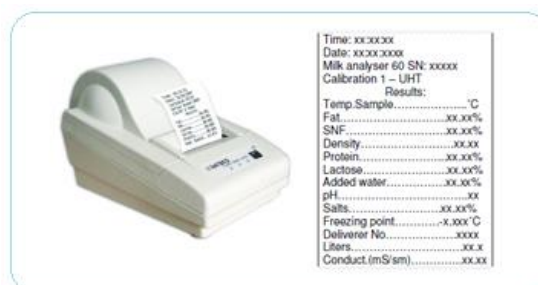


Opis złączy:

- 1- Przełącznik zasilania
- 2- Wyjście 12 V
- 3- Podłączenie sondy pH
- 4- Wejście 12W
- 5- Port szeregowy RS232/ podłączenie drukarki
- 6- USB

Dzięki podłączeniu zewnętrznej drukarki możliwy jest natychmiastowy wydruk wyników. Wyniki są przejrzyste i czytelne, mogą natychmiast zostać dołączone do dokumentów.

Funkcja **Real Time Clock**, umożliwia kontrolę bieżącej daty i godziny.



W STANDARDZIE

- zapasowa rurka i plastikowe pojemniki na próbki
- funkcja pomiaru pH
- wbudowana pojedyncza pompa perystaltyczna do automatycznego czyszczenia
- program do pozyskiwania danych

DOSTĘPNE OPCJONALNIE

- pomiar próbek o wysokiej zawartości tłuszczu (śmietanka) aż do 45%
- sonda pH
- funkcja pomiaru przewodności
- wbudowana drukarka lub drukarka zewnętrzna
- port RS232/USB
- zegar czasu rzeczywistego (Real Time Clock) z USB Flash Drive
- walizka transportowa
- wbudowana klawiatura numeryczna lub zewnętrzna klawiatura numeryczna

Specyfikacja techniczna				
Model	S		SA	
Czas pomiaru	60s lub 30s (opcjonalnie)		50s lub 30s (opcjonalnie)	
Wydajność	60 lub 120 próbek / godzinę		70 lub 120 próbek / godzinę	
Objętość próbki	25 ml			
Wymiary	100 x 223 x 216 mm			
Waga	ok. 3.5 kg			
Zakresy mierzonych parametrów (w standardzie)				
Parametr	Zakres	Dokładność	Zakres	Dokładność
Tłuszcz	0.01% - 25%	±0.1%	0.01% - 25%	±0.06%
Substancje stałe beztłuszczowe (SNF)	3% - 15%	± 0.15%	3% - 40%	± 0.15%
Białka	2% - 7%	± 0.15%	2% - 7%	± 0.15%
Laktoza	0.01- 6 %	± 0.2%	0.01- 6 %	± 0.2%
Zawartość wody	0% - 70%	± 3%	0% - 70%	± 3%
Gęstość	1015 - 1040 kg/m ³	± 0.3kg/m ³	1015 - 1160 kg/m ³	± 0.3kg/m ³
Temperatura mleka	5°C - 40°C	± 1°C	5°C - 40°C	± 1°C
Punkt zamarzania	-0.400 - -0.700°C	±0.001°C	-0.400 - -0.700°C	±0.001°C
Zasolenie	0.4 - 1.5%	± 0.05%	0.4 - 1.5%	± 0.05%
Zakresy mierzonych parametrów (dostępne opcjonalnie)				
Parametr	Zakres		Dokładność	
Tłuszcz	brak	brak	do 45 %	± 0.06%
pH	0 - 14	± 0,05	0 - 14	± 0,05
Przewodność	3 - 14 [mS/cm]	± 0,05	3 - 14 [mS/cm]	± 0,05
Całkowita zawartość substancji stałych	0 -25%	± 0,17%	0 -50%	± 0,17%
Wypożyczenie standardowe	funkcja pomiaru pH, wbudowana pompa perystaltyczna do automatycznego czyszczenia, możliwość korzystania z różnych pojemników na próbki, program do pozyskiwania danych.			
Opcje dodatkowe	funkcja pomiaru próbek o wysokiej zawartości tłuszczu (śmietanka) do 45%, sonda pH, pomiar przewodności, wbudowana drukarka lub drukarka zewnętrzna,			

	RS232/USB, zegar czasu rzeczywistego z USB Flash Drive, walizka transportowa, wbudowana klawiatura numeryczna lub zewnętrzna klawiatura numeryczna
Materiały eksploatacyjne (dostępne opcjonalnie)	50 ml roztworu buforowego pH ($\text{pH } 7,00 \pm 0,01 / 20^{\circ}\text{C}$)
	50 ml roztworu buforowego pH ($\text{pH } 4,00 \pm 0,01 / 20^{\circ}\text{C}$)
	50ml roztworu buforowego przewodności $5,02 (\pm 5\%) \text{ mS / cm } (18 \pm 0,1^{\circ}\text{C})$
	Alkaliczny proszek do czyszczenia
	Kwasowy proszek do czyszczenia

